

2020年12月10日

お得意様各位

株式会社マーベックス  
営業部

## 仕様変更のご案内

拝啓

時下益々ご清栄のこととお慶び申し上げます。平素は弊社製品に格別のお引き立てを賜り、誠にありがとうございます。

この度、下記製品に仕様変更がございますのでお知らせ致します。何卒ご理解賜りますようお願い申し上げます。

敬具

記

### 1) 該当製品

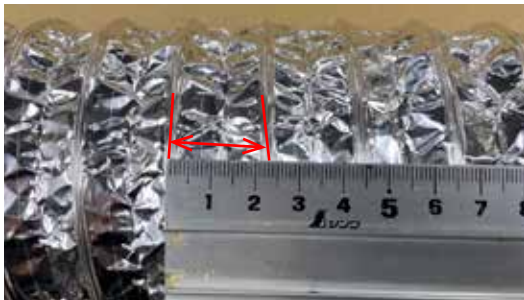
24時間換気システム用、配管部材『アルミダクト』・・・φ100、φ150

### 2) 変更内容

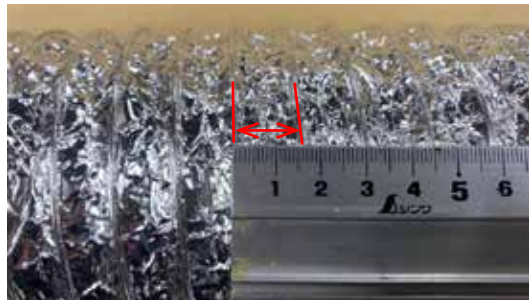
アルミダクトは、山折りと谷折りの繰り返し構造になっており、山折り部にはワイヤーが等間隔で巻かれています。その間隔を狭くする事で、より強度を上げました。ダクト切断時にはワイヤーを2度カットする必要がありますが、アルミダクトの強度を上げる事で、従来品よりたわみを軽減させ配管施工の向上を図っています。尚、金額の変更はございません。

### 3) 変更箇所

ダクト  
拡大



新製品



ワイヤー間隔が狭く



外箱



白い箱へ

### 4) 適用時期

2021年1月発送分より開始予定

尚、現在庫が無くなり次第、新仕様へ移行します。価格の変更はございません。

ご不明な点などございましたら、お手数ですが弊社営業担当までお問い合わせ下さい。

以上